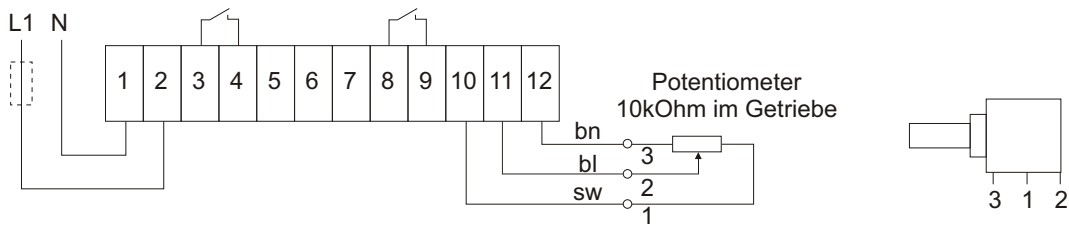
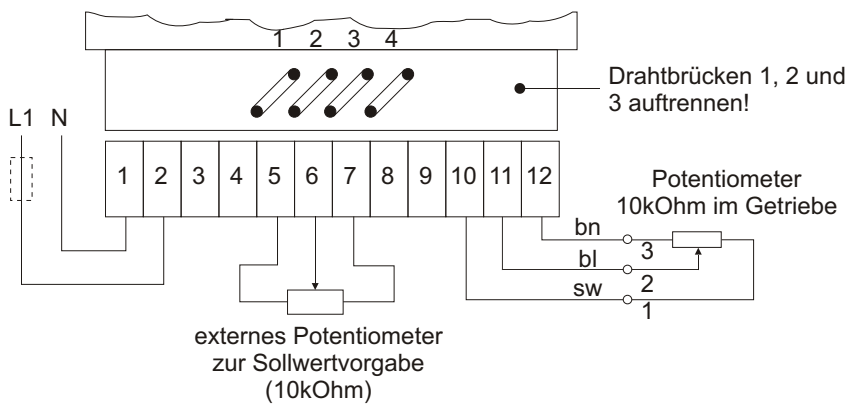


Anschlußplan Steuerelektronik für Nachlaufsteuerung Typ 15-01 und 15-03

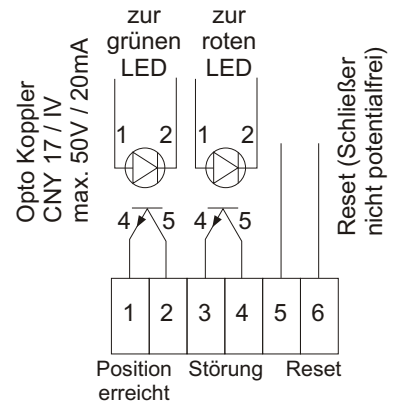
1) Sollwertvorgabe durch das im Steuergerät eingebaute Potentiometer



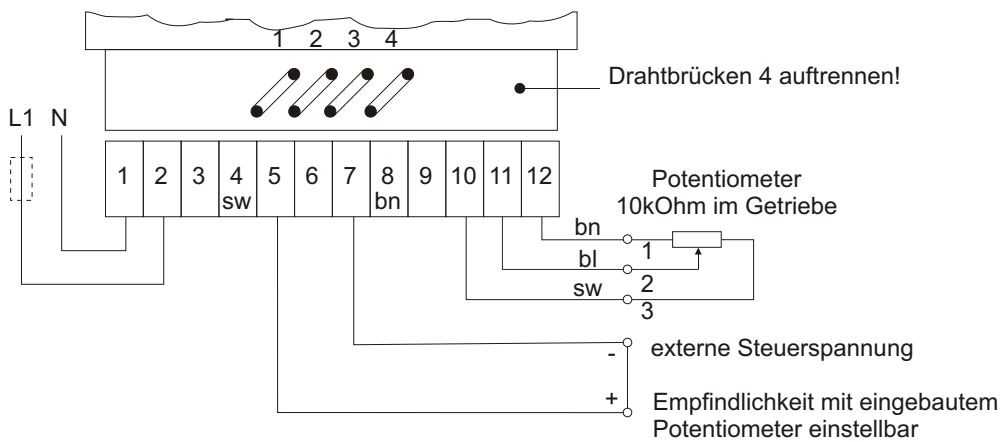
2) Sollwertvorgabe durch externes Potentiometer 10kOhm



Zusatzklemmen (Option)



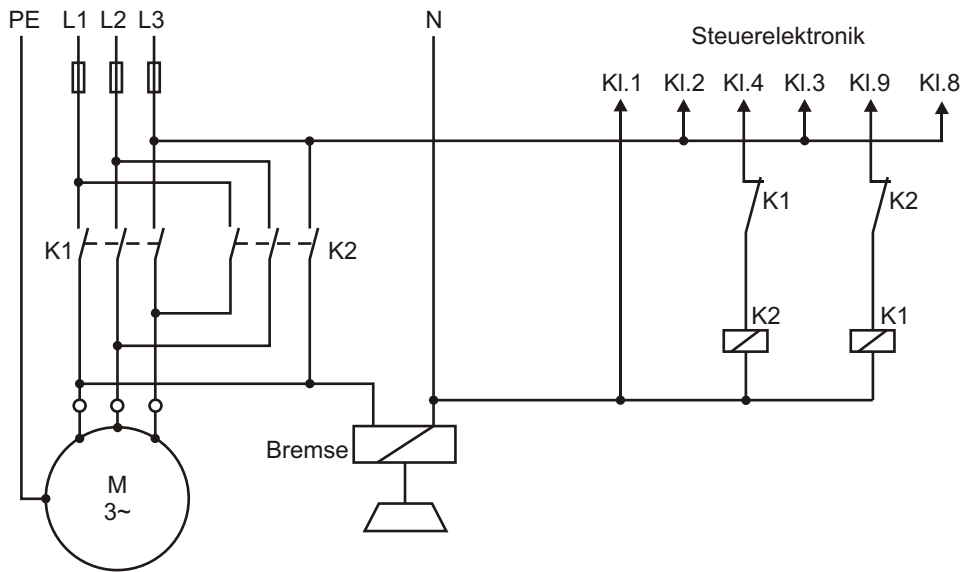
3) Sollwertvorgabe durch externe Steuerspannung (0...5 bis 0...50V)



Der Nullabgleich kann mit dem - Poti unten -vorgenommen werden!

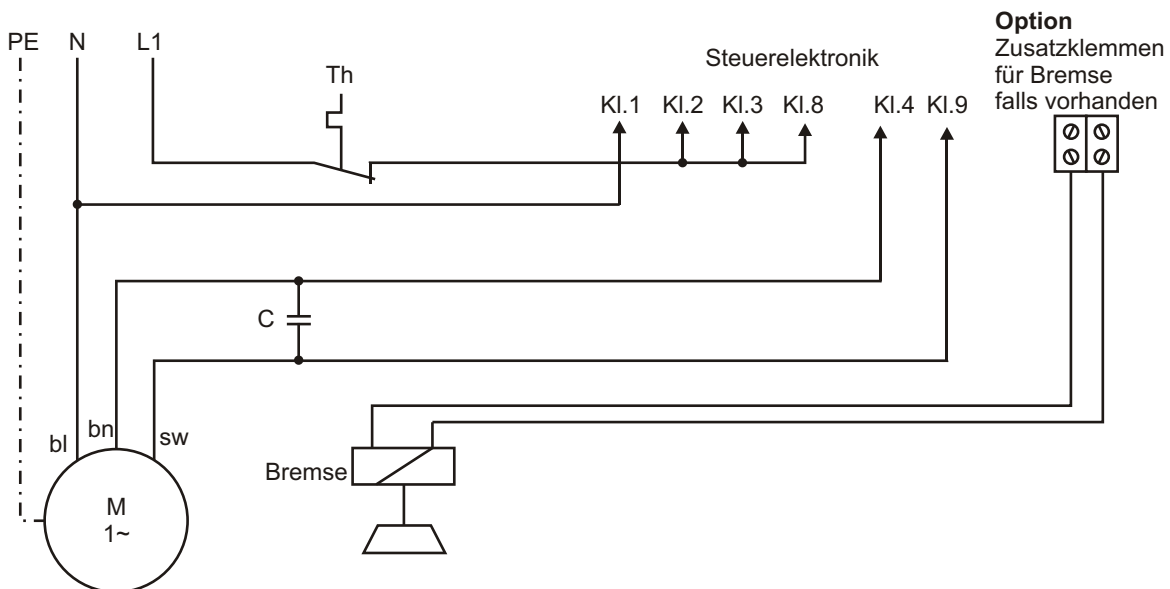
Anschlußplan Steuerelektronik für Nachlaufsteuerung Typ 15-01 und 15-03

Anschluß Drehstrom mit Nachlaufsteuerung



Anschluß Einphasen-Wechselstrom mit Nachlaufsteuerung

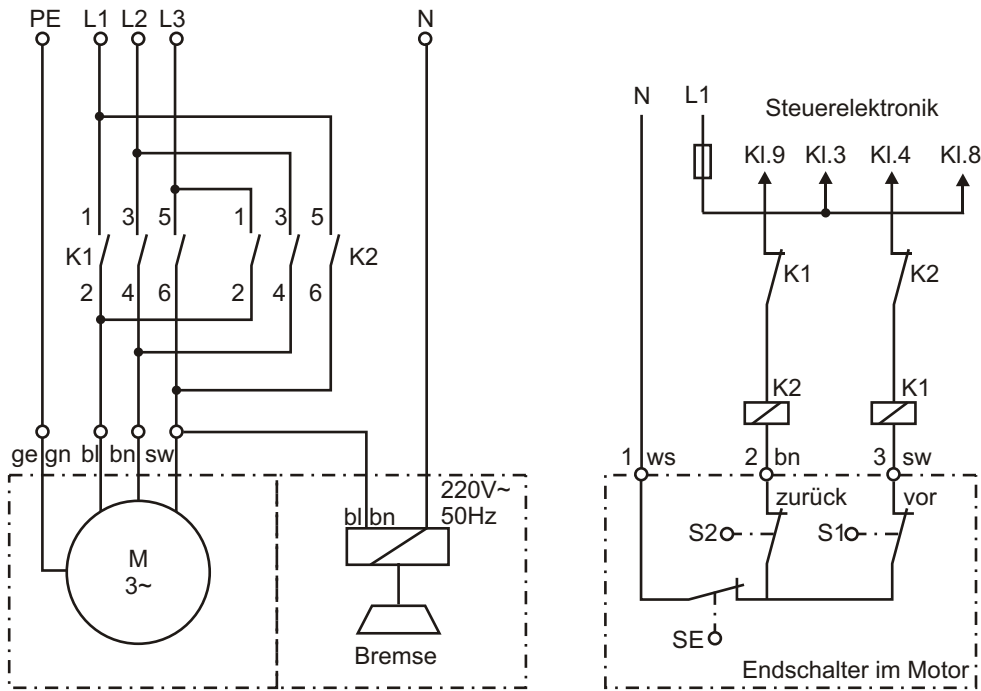
Hinweis: Bei Motorleistung $< 0,4\text{kW}$ muß den Ausgängen der Steuerelektronik ein Schütz nachgeschaltet werden (sh. Drehstrom).



Sollte bei Inbetriebnahme die rote LED leuchten, so ist die Drehrichtung des Motors zu tauschen! Anschließend Reset betätigen.

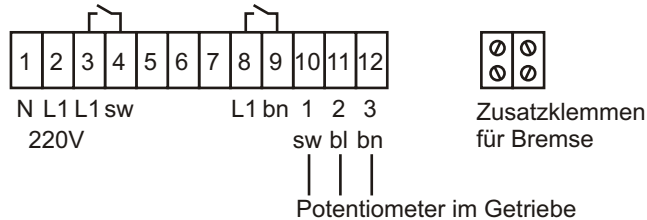
Anschlußplan Steuerelektronik für Nachlaufsteuerung Typ 15-01 und 15-03

Anschluß Drehstrom mit Nachlaufsteuerung

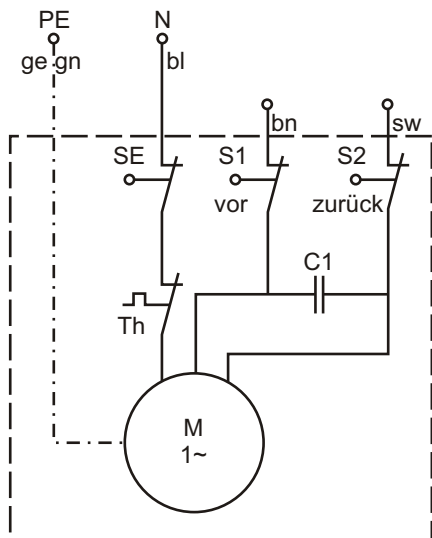


Anschluß Einphasen-Wechselstrom mit Nachlaufsteuerung

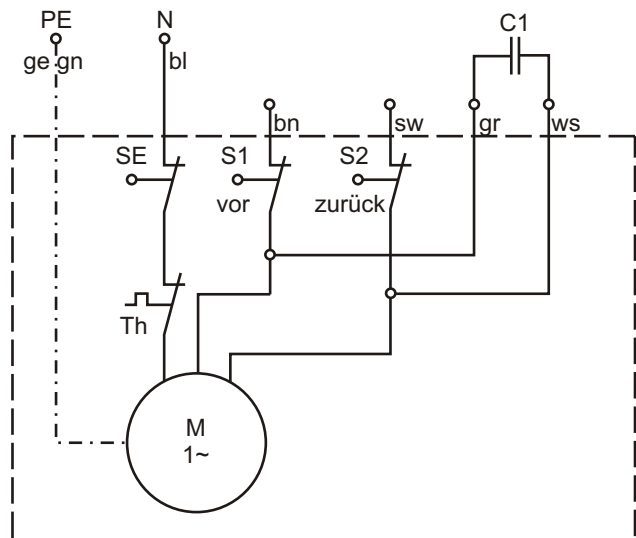
Hinweis: Bei Motorleistung <0,4kW muß den Ausgängen der Steuerelektronik ein Schütz nachgeschaltet werden (sh. Drehstrom).



Kondensator eingebaut



Kondensator außerhalb



Die Steuerung kann auf Wunsch für den Anschluß einer Bremse nachgerüstet werden. Sollte der Antrieb bei der Inbetriebnahme auf den Sicherheitsendschalter auflaufen, sind die Anschlüsse 11 und 12 zu vertauschen (sh. auch Betriebs- und Wartungsanleitung).